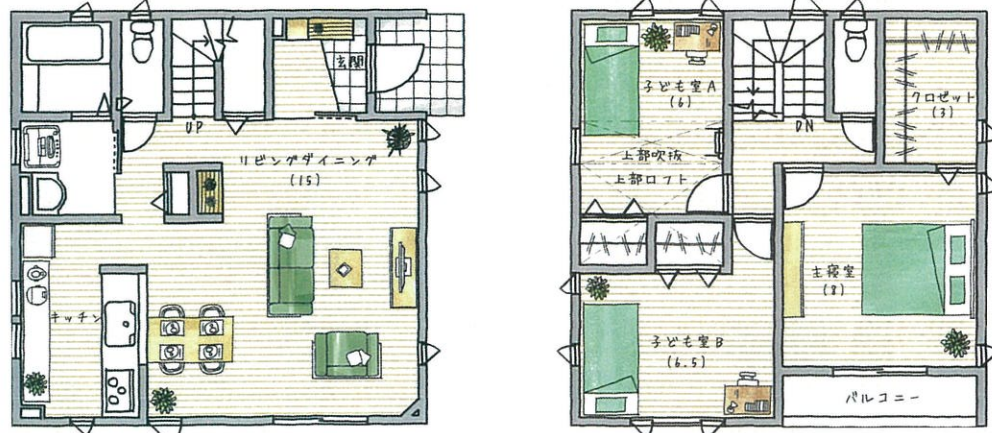
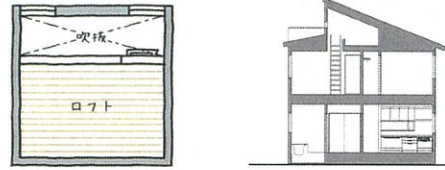


# 省エネ住宅がお得に建てれる企画プランをご用意!

【プラン例】 快適温度が家中に満ちる、ダイナミックなキューブハウス

月々の光熱費がこんなにお得!?  
ランニングコストを比較して  
住まいづくりのメリット・デメリットを知ってほしい!  
月々の支出が比較できる資料をご用意!  
豊かな暮らしをしていくために、  
あなたはどんな家を選びますか?



◆建築面積: 52.99㎡(16.02坪) ◆1階床面積: 51.34㎡(15.53坪) ◆2階床面積: 49.68㎡(30.55坪) ◆延床面積: 101.02㎡(30.55坪)

## 浮田建設の家づくりは **安心・安全・快適な住まい**

- point **1 地震に強い** 耐震等級3相当(国の基準の1.5倍)
- point **2 家計をサポート** 税金や保険料が安くなる場合があります
- point **3 マイホーム借り上げ制度** 安定した家賃収入が見込めます
- point **4 10年定期点検システム** 住友林業ホームテックによる定期点検を行います
- point **5 安心の完成保証**
- point **6 夏涼しく、冬暖かい**



### ENETOMOの家 仕様一覧

<h4>外壁材</h4> <p>幾層にも重なるデザインが 外観をシャープに引き締める</p>	<h4>床・建具</h4> <p>傷から床を守ります</p> <p>表現力豊かな 床と建具</p> <p>床とカラーコーディネート しやすい建具</p>	<h4>窓・断熱材</h4> <p>楽する!窓</p> <p>凸凹がなく、 サッとひと拭き お掃除もラクラク♪</p> <p>隙間をきっちり塞ぐため、 断熱だけでなく 気密にも優れた断熱材</p>	<h4>24時間換気システム</h4> <p>冷暖房で快適な温度に保たれた室温を 回収しながら空気を入れ替え</p> <p>床面排気で快適生活・楽々メンテ</p> <p>キレイな空気って心地いい</p>				
<p>住まいの美しさ 快適性を保つ</p> <p>※写真はイメージです</p>	<h4>キッチン</h4> <p>機能充実のシステムキッチン</p> <p>■食器洗い乾燥機付き</p>	<h4>システムバス</h4> <p>汚れにくく、お手入れ簡単</p> <p>人造大理石バスタブ(保温浴槽)</p>	<h4>化粧洗面台</h4> <p>忙しい朝の身支度もスムーズに!</p> <p>すみずみにまで、使いやすさのための 機能を標準装備</p>	<h4>トイレ</h4> <p>きれいが続く</p> <p>ウォシュレット付きトイレ</p>	<h4>給湯器</h4> <p>環境に配慮し、 家計に嬉しいエコキュート</p>	<h4>テレビドアホン</h4> <p>ドアを開けずに来訪者を確認 夜の来訪者もカラーで確認</p>	<h4>その他</h4> <ul style="list-style-type: none"> <li>■エアコン</li> <li>■カーテン(レールとも)</li> <li>■照明器具付き</li> </ul>

## 住友林業とコラボレーションしたイノスの家

【お気軽にお尋ね下さい】 ※以下のサービスは全て無料で行っています

詳しくは...



プランに関する  
お問い合わせ

ENETOMOの家

0120-927-372

- 資金計画の確認がしたい
- 建築地を探してほしい
- プランを見てみたい
- 税金等について教えてほしい
- 敷地の法的規制をチェックしてほしい
- 見積もりをしてほしい

※外構・家具は付きません